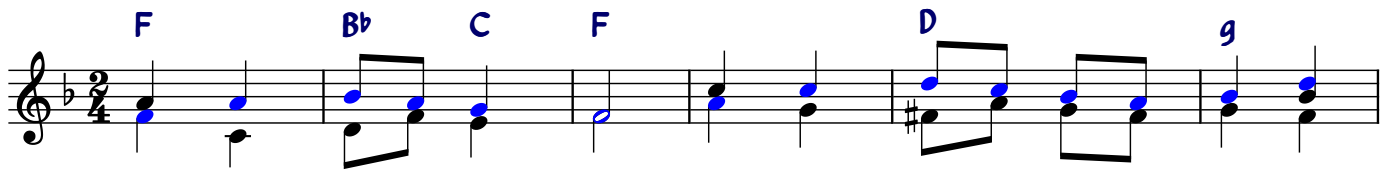
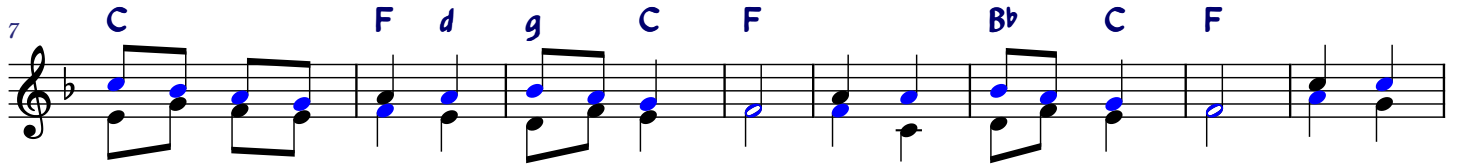


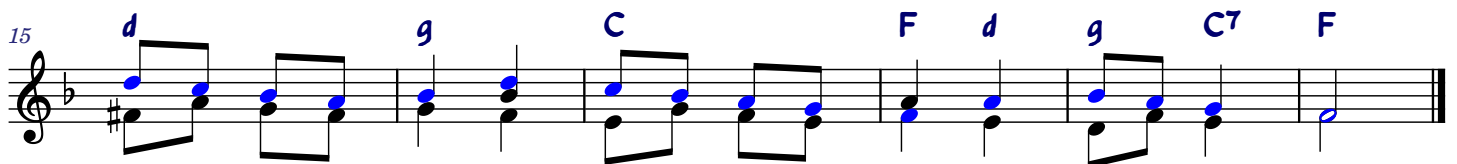
# A W CZORA Z WIE CZORA



A wczora z wieczo - ra, a wczora z wieczo - ra z nie - bie -  
 Bo - ga pra - wdzi - we - go, Bo - ga pra - wdzi - we - go, Nie - o -  
 Pa - stu - szko - wie ma - li, pa - stu - szko - wie ma - li w po - lu  
 Chwa - tę o - znaj - mu - jąc, chwa - tę o - znaj - mu - jąc, szo - pę  
 "Tam Pan - na Dzie - cią - tko, tam Pan - na Dzie - cią - tko, mi - ę  
 Na - tych - miast pa - stu - szy, na - tych - miast pa - stu - szy śpie - szą



skie - go dwo - ra, z nie - bie - skie - go dwo - ra. Przy - szła nam no - wi - na, przy - szła  
 gar - nio - ne - go, Nie - o - gar - nio - ne - go. Za wy - ro - kiem Bo - skim, za wy -  
 wten - czas spa - li, w po - lu wten - czas spa - li. Gdy A - niół z pół - no - cy gdy A -  
 po - ka - zu - jąc, szo - pę po - ka - zu - jąc. Chwa - tę Bo - ga te - go, chwa - tę  
 Nie - mo - włą - tko, mi - ę Nie - mo - włą - tko, u - wi - ja w pie - lu - szki, u - wi -  
 z ca - tej du - szy, śpie - szą z ca - tej du - szy, we - se - li bez mia - ry, we - se -



nam no - wi - na: Pan - na ro - dzi Sy - na, Pan - na ro - dzi Sy - na.  
 ro - kiem Bo - skim w Be - tle - jem ży - dow - skim, w Be - tle - jem ży - dow - skim.  
 niół z pół - no - cy świa - tłość z nie - ba to - czy, świa - tłość z nie - ba to - czy.  
 Bo - ga te - go dziś tam zro - dzo - ne - go, dziś tam zro - dzo - ne - go.  
 ja w pie - lu - szki. Po - śpie - szcie pa - stu - szki, po - śpie - szcie pa - stu - szki!"  
 li bez mia - ry, nio - są z so - ba da - ry, nio - są z so - bą da - ry.



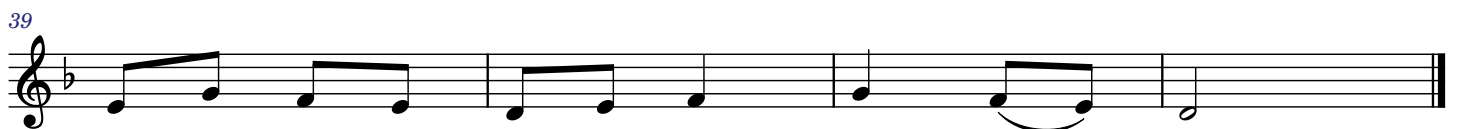
A wczora z wieczo - ra, z nie - bie - skie - go dwo - ra, z nie - bie - skie - go dwo - ra, Przy - szła nam



no - wi - na, Pan - na ro - dzi Sy - na



A wczora z wieczo - o - ra, z nie - bie - skie - go dwo - ra, przy - szła nam no - wi - na, przy - szła



nam no - wi - na, Pan - na ro - dzi Sy - y - na.

